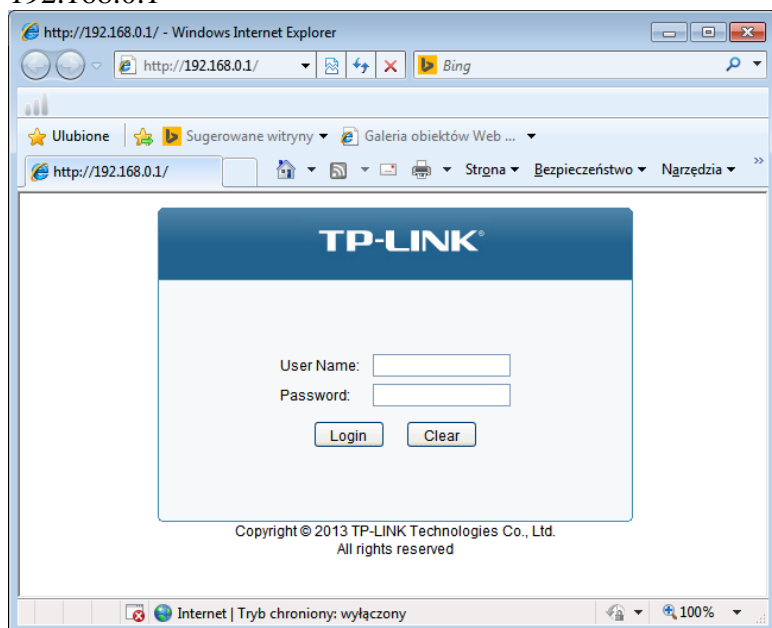


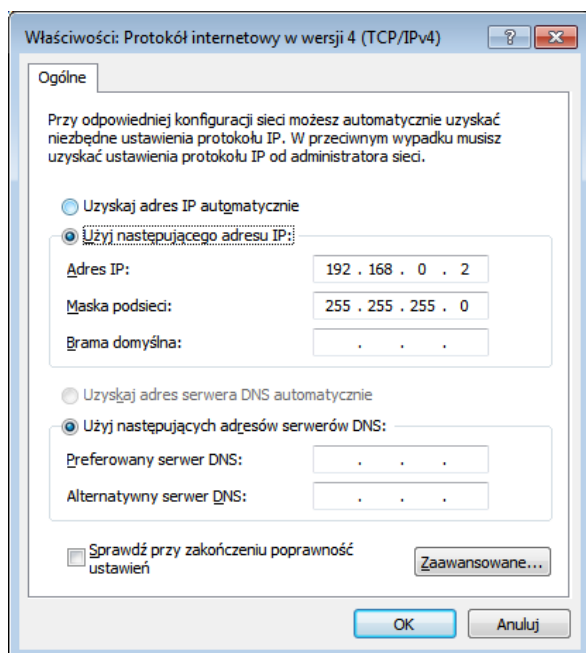
# Konfiguracja przełącznika programowalnego TL-SG3210

1. Konfiguracja w przeglądarce internetowej: wpisujemy w okno przeglądarki adres 192.168.0.1

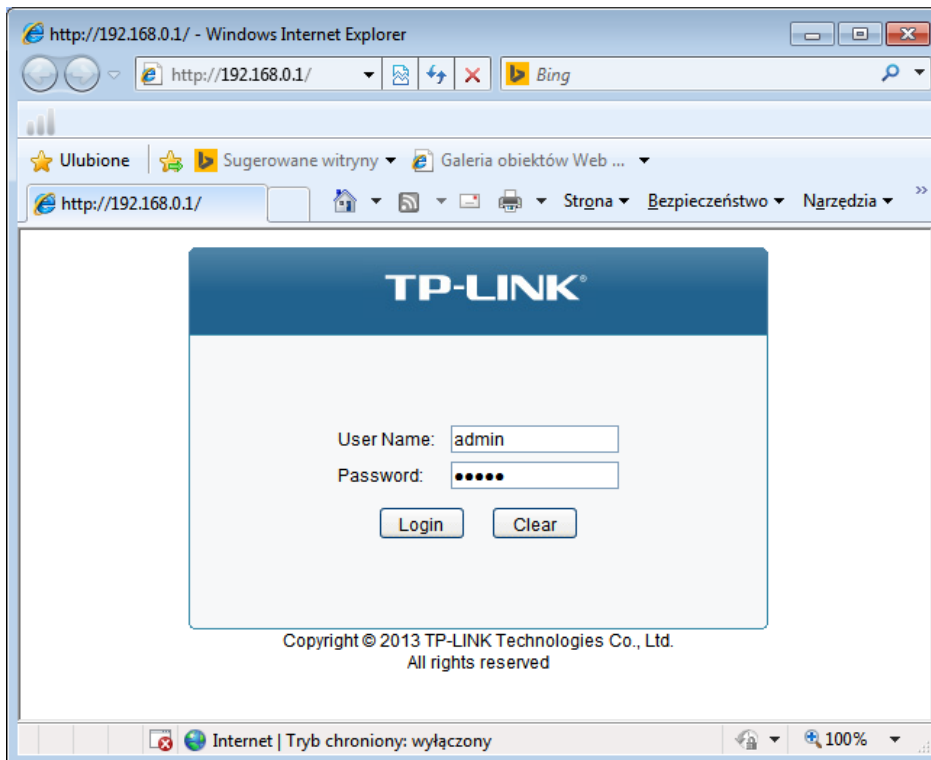


## UWAGA:

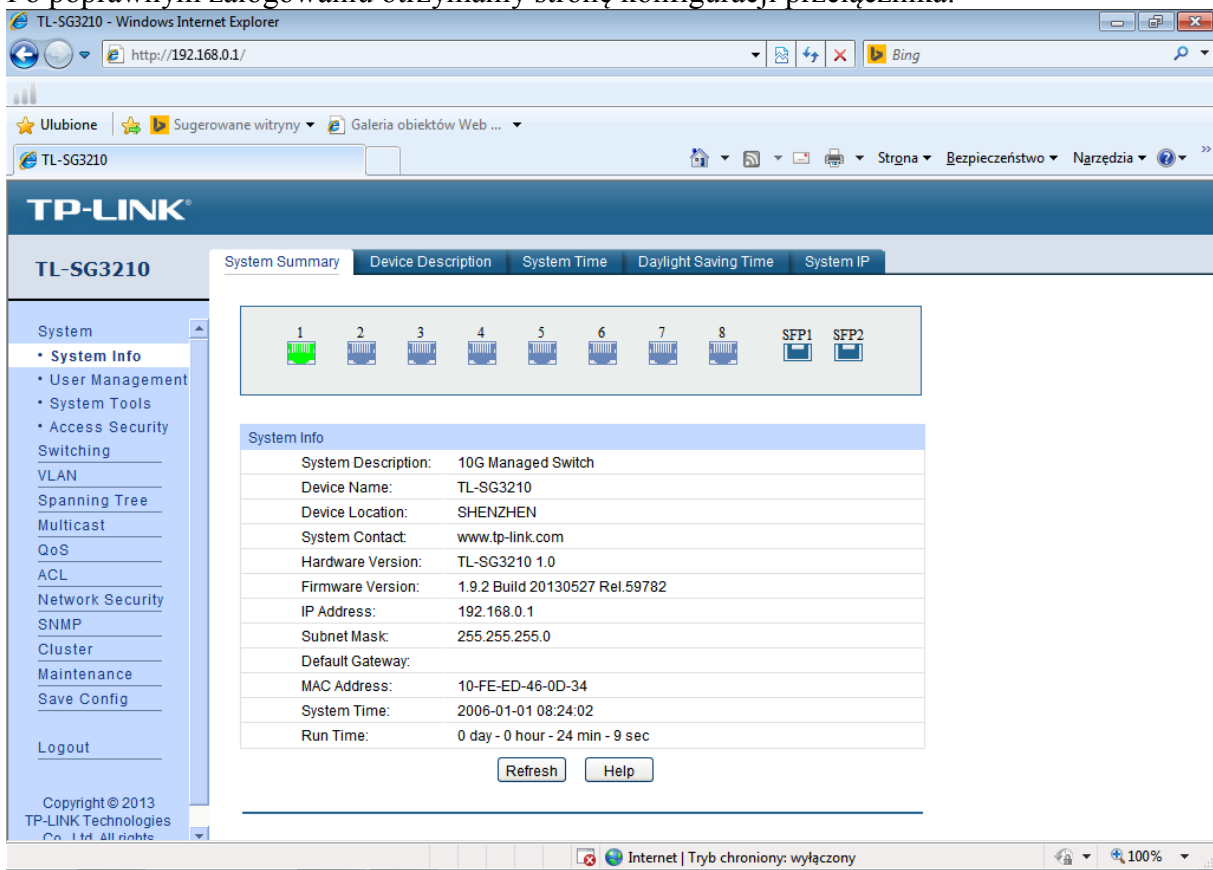
Żeby poprawnie zalogować się przez przeglądarkę musimy ustawić odpowiedni adres IP komputera (w tej samej podsieci) jak adres przełącznika. W ustawieniach protokołu TCP/IP v4 dla karty sieciowej wpisujemy adres podany w instrukcji 192.168.0.x (gdzie x to liczba od 2 do 254), maska zostanie dobrana automatycznie.



2. Należy teraz wpisać nazwę użytkownika i hasło podane w instrukcji (User Name: admin Password: admin).



Po poprawnym zalogowaniu otrzymamy stronę konfiguracji przełącznika:



Konfigurację wirtualnych sieci lan dokonujemy w zakładce VLAN